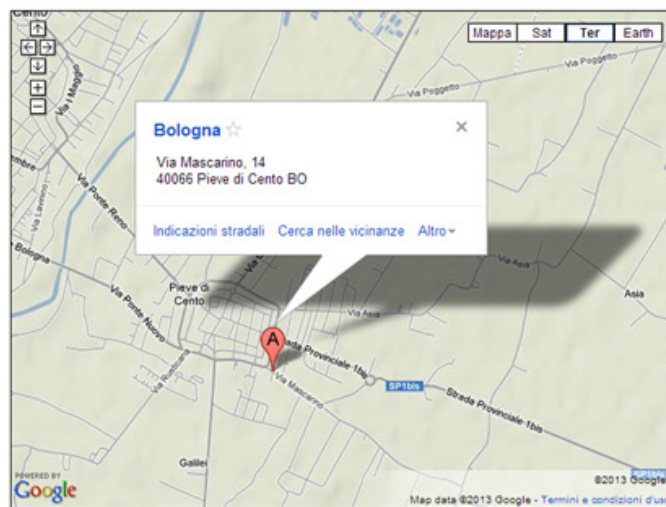
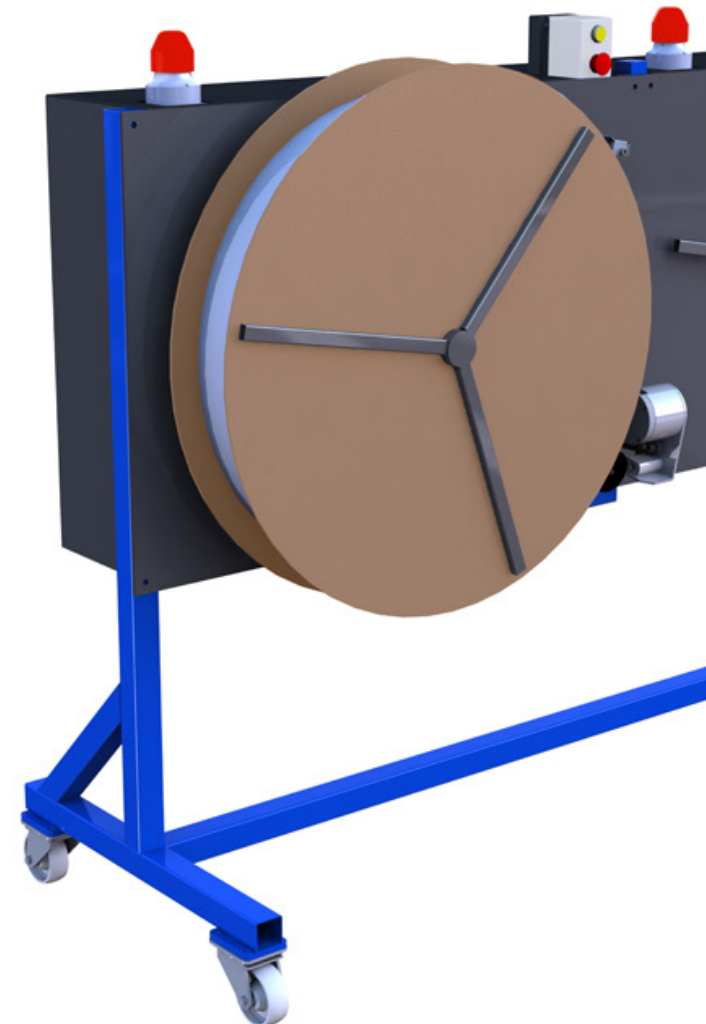


INN
OVAT
ION
TECH
NOL
OGY

AVVOLGITORE PER
ESTRUSORI



D&P Automation di Schiavina Daniele
Via Mascarino 14/B, 40066 - Pieve di Cento (BO)
Telefono: 051 686 14 94 - Fax: 051 686 22 67
P.I. IT 02942481207 - Cod.F.: SCHDNL68D2611105



www.dpautomation.it

info@dpautomation.it

D&P
AUTOMATION

AVVOLGITORE PER ESTRUSORI

ASPI INDIPENDENTI CON AVVOLGIMENTO A FRIZIONE

Principali applicazioni:
macchine per estrusione
avvolgitura cavi in generale

Componenti pneumatici:
impianto pneumatico realizzato con particolari SMC

Componenti meccanici:
motorizzazione e riduzione Bonfiglioli

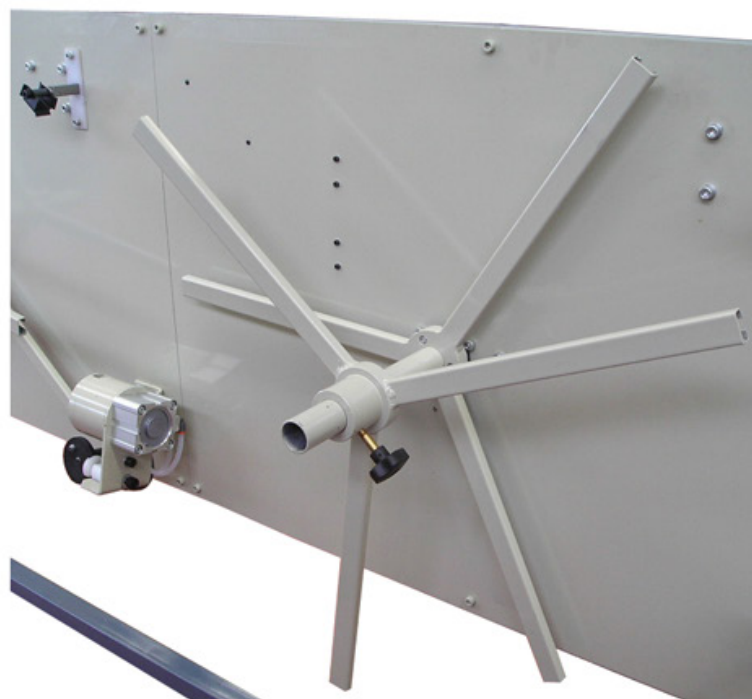
Optional:
sistemi di attrezzaggio personalizzati
integrazione a strutture pre-esistenti



Modulo completo per la misurazione del profilo estruso già avvolto in bobina e trancia pneumatica per il taglio.

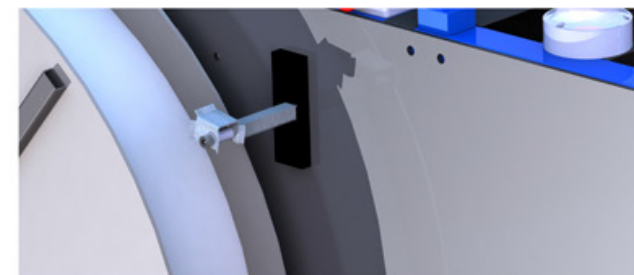
Sistema automatico di avvolgimento per profili estrusi di vario genere. La macchina può essere costruita in moduli di un aspo, due oppure quattro aspi. In ogni configurazione tutti gli aspi sono indipendenti e quindi di facile gestione, ognuno è dotato di contometri, cesoia a comando pneumatico e guida filo sincronizzato con i giri/minuto dell'aspo.

La forza motrice è affidata ad uno o più motoriduttori con trasmissione finale a cinghia trapezoidale, il sistema integrato di frizione pneumatica permette, ai vari aspi collegati, una regolazione di trazione personalizzata consona all'utilizzo specifico.



Sistema di allarme visivo/sonoro programmabile per le varie fasi di lavoro.

L'avvolgitrice viene fornita con questo sistema già pre-impostato con avviso acustico a quattro metri prima del termine di avvolgimento impostato e il successivo stop ad azione completata.



Sistema di guida filo sincronizzato con la velocità dell'aspo corrispondente.

Ha la funzione di distribuire in modo uniforme e compatto sulla bobina il materiale avvolto.